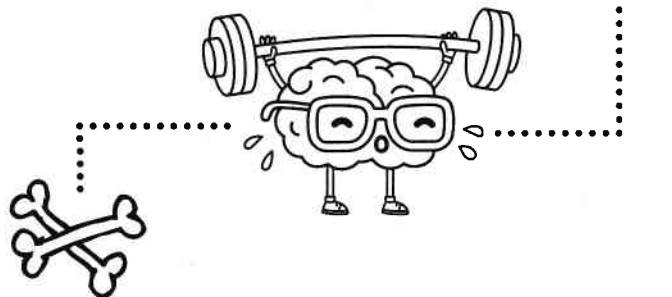


LBRIS

We know
books

500 de adevăruri UIMITOARE și AMUZANTE

Ediția a II-a



Traducere din limba engleză și adaptare de
Mihaela Pogonici

Editura Paralela 45



**FAUNĂ
ȘI
FLORĂ**

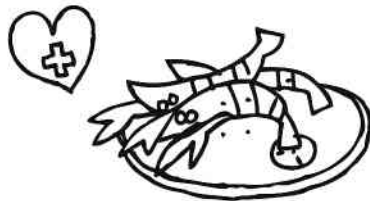


Care este cel mai periculos animal din lume?

Țânțarul. El poate răspândi boli mortale precum malaria și frigurile galbene.

Ce culoare are sângele homarilor?

Albastră. Culoarea provine de la o proteină de culoare albastră numită hemocianină.



Vedere nocturnă

Pisicile pot să vadă pe întuneric cu condiția să existe o sursă de lumină oricât de slabă.



URDIS

+ Banană sau zmeură?

We know books

Nu mai trebuie să alegi una sau alta! Există un soi de banane al căror gust este foarte asemănător cu cel al zmeurei. Aceste banane pot fi recunoscute ușor după coaja lor roșie.



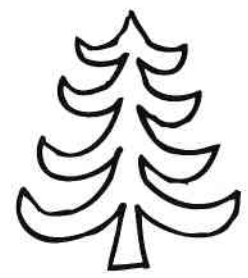
Cel mai gros copac



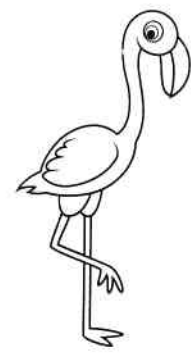
În Mexic crește arborele Tule al cărui trunchi atinge un diametru de 14 metri! Unii sunt de părere că, de fapt, acest copac are mai multe trunchiuri.

Cel mai înalt copac

Vrei să vezi cel mai înalt copac din lume? Atunci trebuie să mergi în California. Acolo se află un arbore sequoia care este înalt de 115 metri!



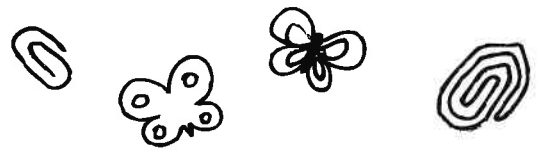
Într-un picior



Flamingii nu stau într-un picior doar pentru a și-l odihni pe celălalt, ci și pentru a și regla temperatura corpului. Flamingii pierd o mare parte din căldură prin picioare, de aceea îi poți vedea stând într-un picior mai ales când afară este frig.

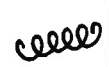
Agrafă de birou

Un fluture cântărește mai puțin decât o agrafă de birou.



O familie

Poate părea ciudat când le compari dimensiunile, dar damanul de stâncă (un mic mamifer din Africa și Orientul Apropiat) este cea mai apropiată rudă a elefantului. Degetele, dinții și craniile lor au câteva caracteristici comune.





LEPIS

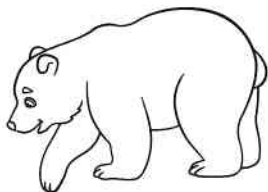
Știi că...



We know books



- Ø ...tigrul are dungi și pe blană, și pe piele?
- Ø ...cel mai lung zbor al unei găini a durat 13 secunde?
- Ø ...un elefant poate reține în trompă chiar și 5 litri de apă o dată?
- Ø ...elefanții nu pot sări?
- Ø ...urșii polari sunt stângaci?
- Ø ...la caii-de-mare, masculii sunt cei care nasc pui?
- Ø ...există 120.000 de specii diferite de muște?
- Ø ...o vacă poate urca pe scări, dar nu le poate coborî înapoi?
- Ø ...o caracatiță are trei inimi?



Singuratice

Alpacarele (animale rumegetoare din munții Anzi, înrudite cu cămila) pot muri de singurătate. Din acest motiv sunt crescute în perechi.

Puternică

O furnică poate căra lucruri de 50 de ori mai grele decât propria greutate.



lute

Un hamster poate să parcurgă într-o seară până la 13 km în roata de alergat.

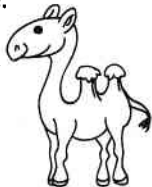
Mare

Cea mai mare inimă din lume se poate vedea în Canada. Cântărește 180 kg și a aparținut unei balene albastre.



Adevărat sau nu?

- ☀ Cămila stochează apă în cocoșe.
Nu-i adevărat! *Cocoșele conțin rezerve de grăsime, care îi permit animalului să supraviețuiască atunci când lipsesc sursele de hrană și apă.*



- ☀ Albinele cauzează mai multe decese decât șerpii.
Nu-i adevărat! *Mult mai mulți oameni mor din cauza mușcăturilor de șarpe.*



- ☀ În Olanda, pe vremuri, bulbii de lea erau mai scumpi decât aurul.
Adevărat! *În secolul al XVII-lea valorau mai mult decât aurul și argintul.*

Maimuțareli

- ☆ Primatele sau maimuțele antropoide (cimpanzeii, gorilele, urangutanii și gibbonii) folosesc **unelte**. În anii 1960, biologa Jane Goodall a observat că ele scot furnicile din crăpături ajutându-se de rămurile.
- ☆ Cercetătorii au observat că femelele unor specii de maimuțe își învață puii **să-și curețe dinții**.
- ☆ Din punct de vedere genetic, cimpanzeii și bonobo sunt rudele **cele mai apropiate** ale oamenilor.



stiai că...

We know
books

- ∅ ...în Japonia se cultivă pepeni pătrați în cutii speciale?
- ∅ ...*rafflesia* este planta cu cea mai mare floare din lume? Floarea ei poate avea un diametru de 1 metru.
- ∅ ...cimișirul și arțarul sunt plante otrăvitoare pentru cai?
- ∅ ...una din patru plante de pe pământ este orhidee?
- ∅ ...regina-noptii se deschide seara și rămâne astfel toată noaptea, iar în timpul zilei își închide petalele?
- ∅ ...pentru a obține 1 gram de ulei de trandafir sunt necesare petalele de la 2.000 de flori?
- ∅ ...seva clopoșeilor era folosită pe vremuri în loc de lipici?
- ∅ ...hindușii cred că nucile de cocos sunt sacre și trebuie oferite zeilor?



Cele mai mari frunze

Arborele catalpa, cultivat și la noi în țară, are cele mai mari frunze din lume, de până la 20 cm lățime.

De ce cad frunzele?

Din totalul de apă consumat de un copac doar 1% este folosit pentru fotosinteză, iar aproape 5% pentru creșterea celulelor noi. Restul de 94% din apă se pierde prin evaporare. Dar toamna copacii nu mai irosesc apa, ci o păstrează. Frunzele lor cad pentru a-i ajuta să conserve apa și energia.



Copacii chiar sunt „vii“?

Copacii sunt alcătuiți în mare parte din celule moarte, care reprezintă materialul lemnos. Numai frunzele, vârful rădăcinilor și un strat subțire de scoarță sunt părțile „vii“ ale unui copac.